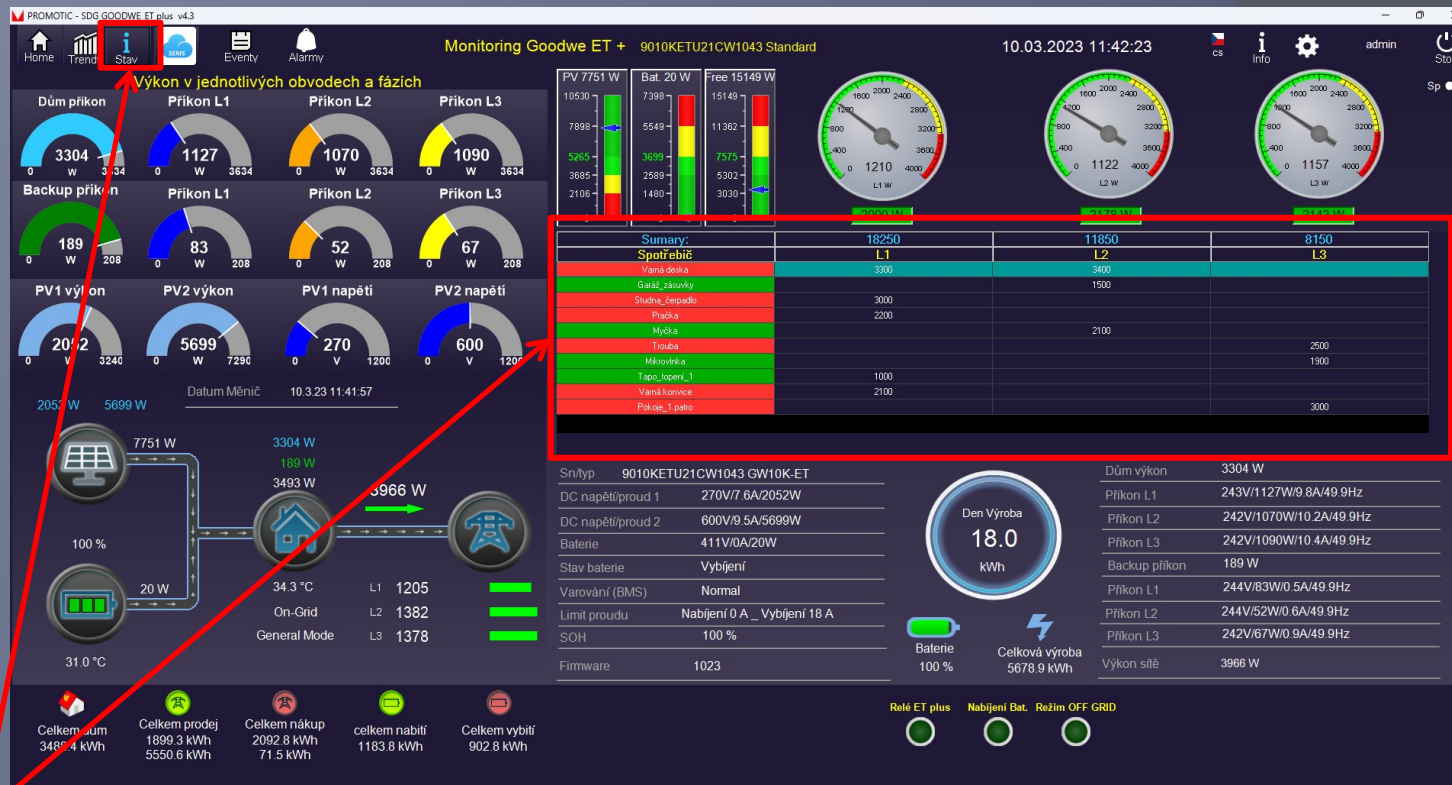
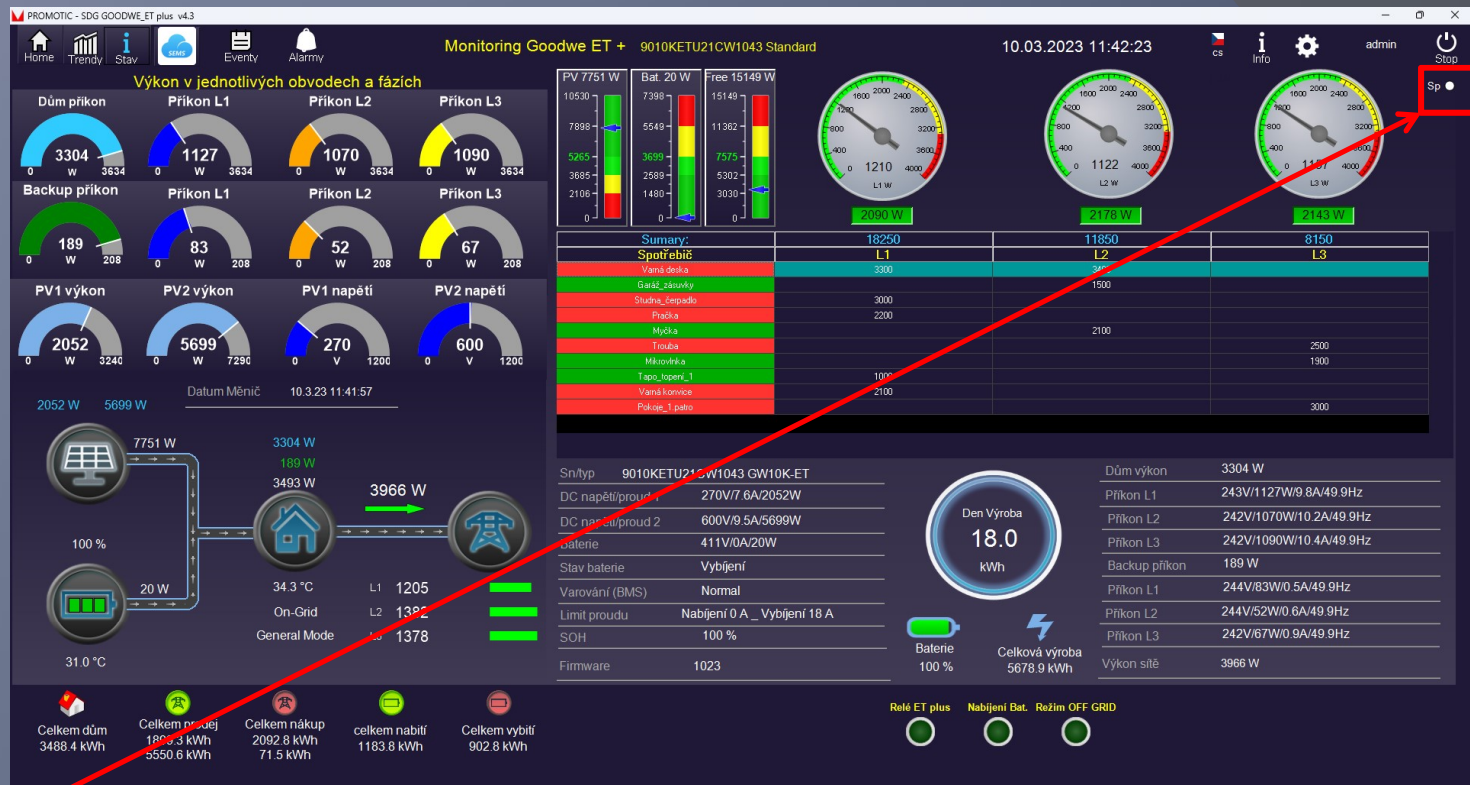


Monitoring Goodwe ET Promotic SunDayGate (SDG-4) NASTAVENÍ SPOTŘEBIČŮ

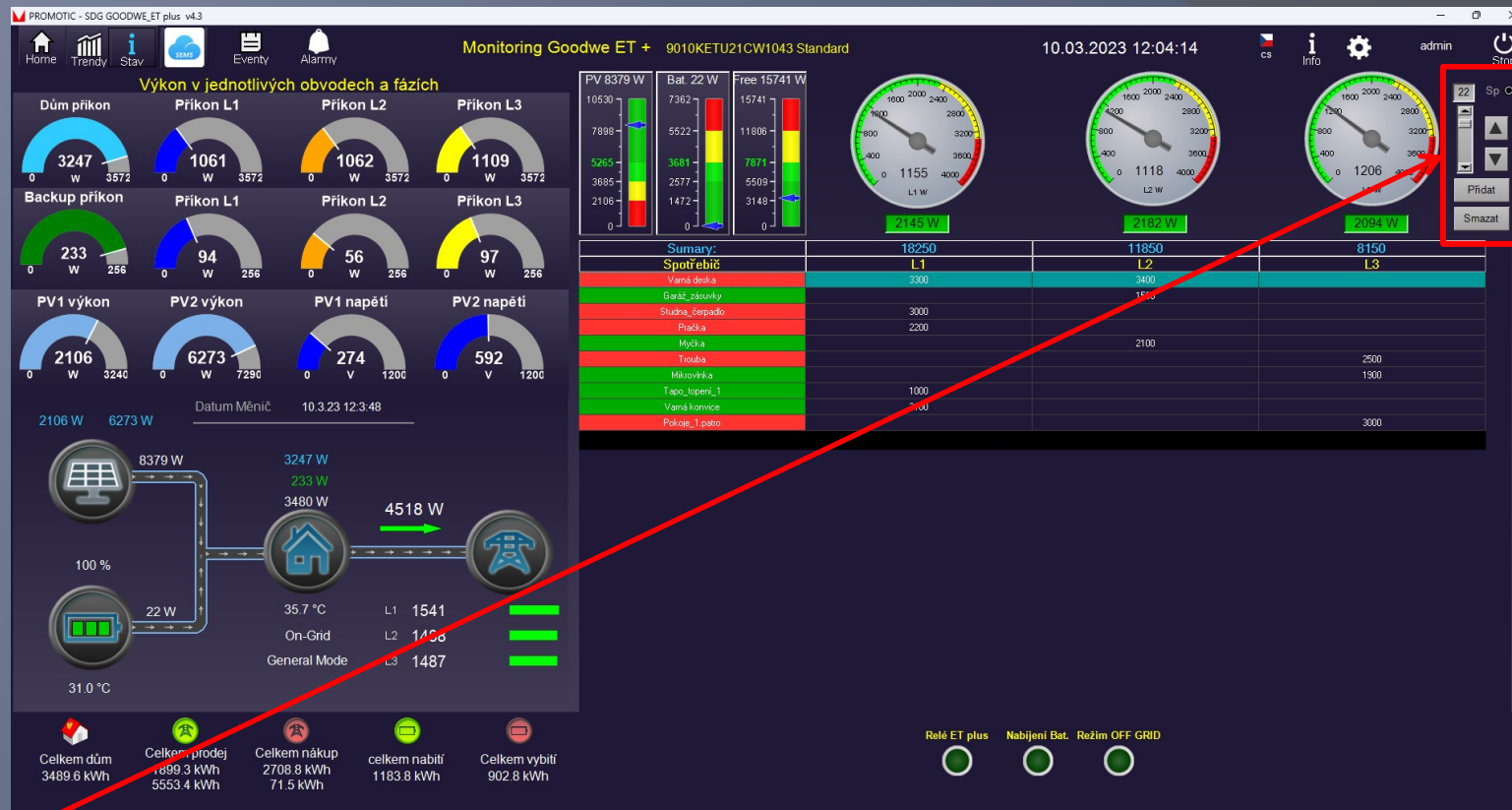


➤ **GOODWE ET a ET PLUS**

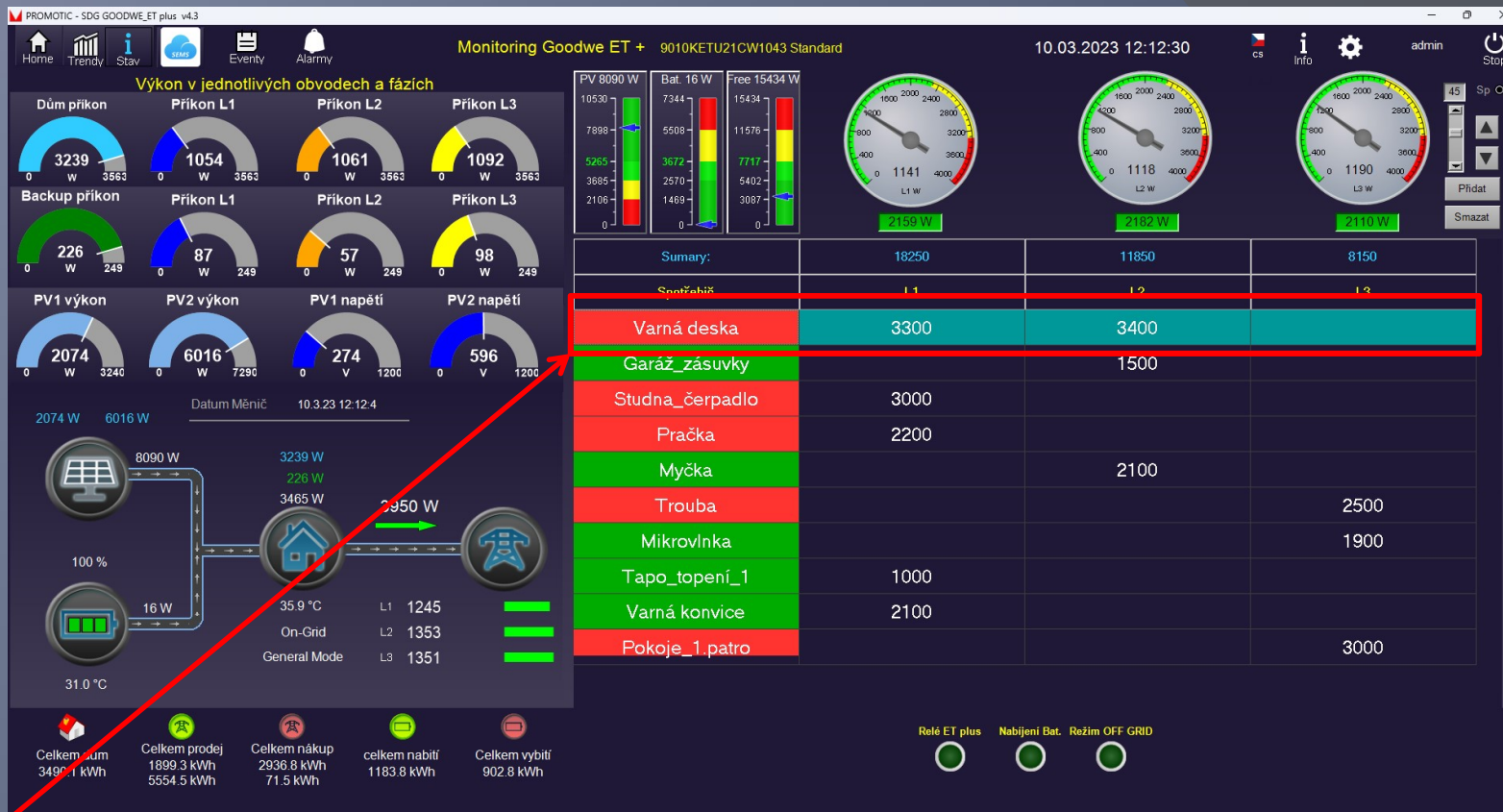
- Po aktivaci tlačítka **i (Stav)**, přejdeme na informativní stránku, nastavení zatížení jednotlivých fází spotřebiči.
- Postupným zapínáním spotřebičů a zátěže fází, zjistíme který spotřebič je připojený na kterou fázi L1, L2, L3 a vytvoříme si vlastní seznam



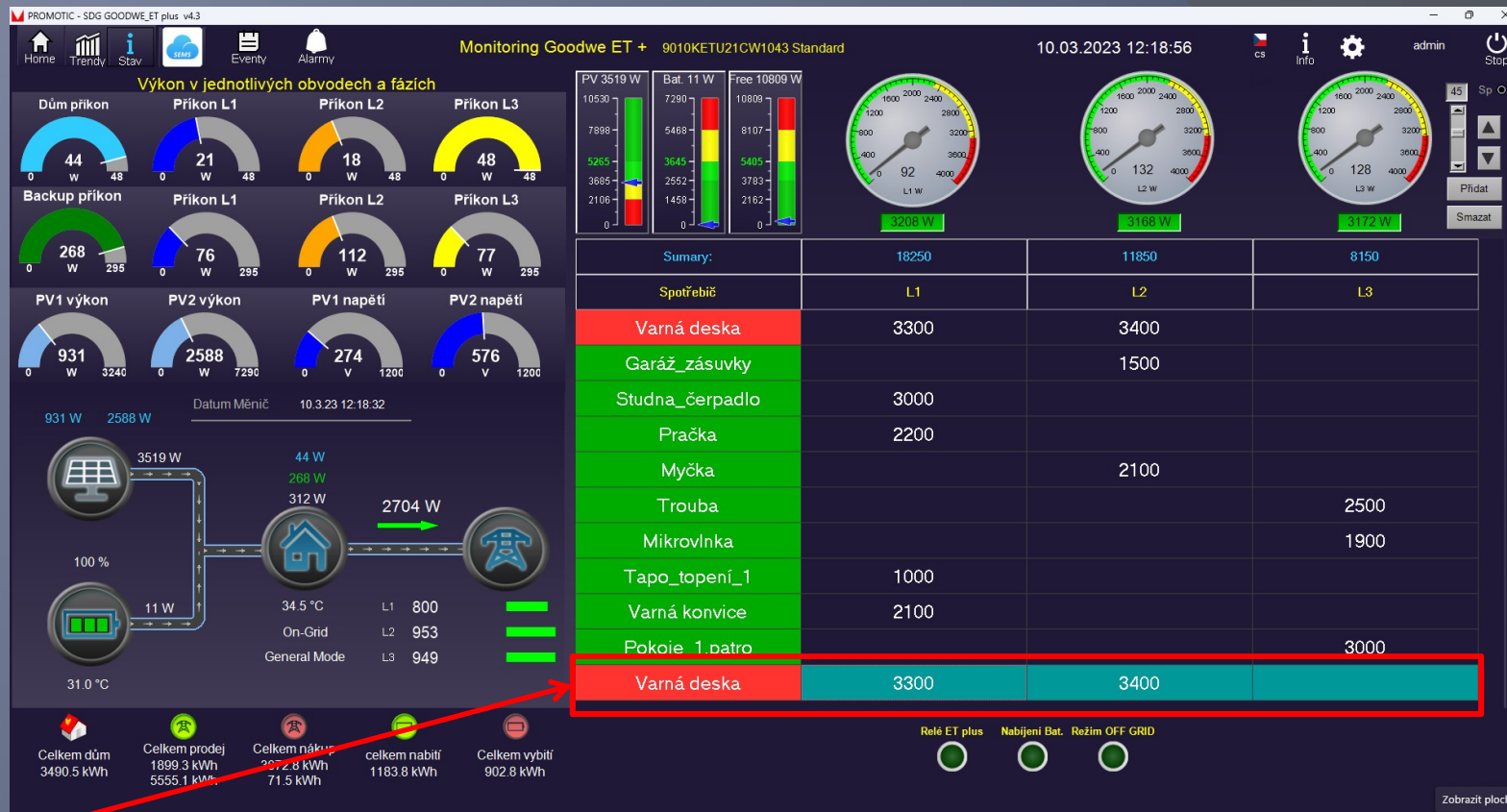
- Po aktivaci tlačítka (Sp) se nám zobrazí pracovní lišta, pomocí které si doplníme seznam



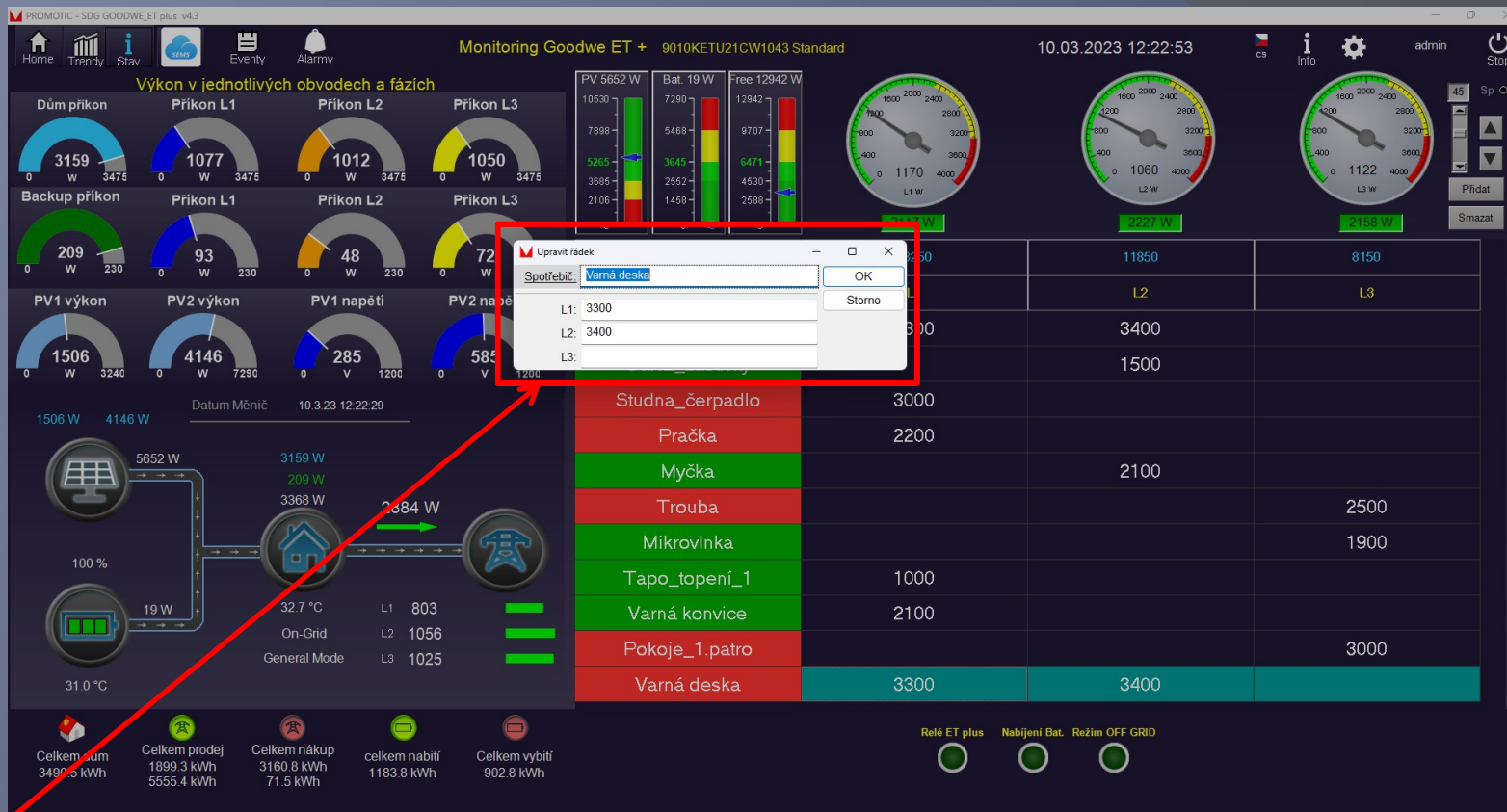
- Táhlem nastavujeme velikost seznamu pro lepší viditelnost
- Šipkami následně posuneme řádek, na námi vybranou pozici
- Přidat - Smazat



- Po označení řádku a použití tlačítka Přidat, se námi vybraný řádek zobrazí na spodku tabulky



➤ Po označení řádku a použití tlačítka Přidat, se námi vybraný řádek zobrazí na spodku tabulky



- Dvojklikem na označený řádek si otevřeme tabulku a následně vyplníme novými údaji

PROMOTIC - SDG GOODWE ET plus v4.3

Monitoring Goodwe ET + 9010KETU21CW1043 Standard 10.03.2023 15:12:08 admin

Zátěž v jednotlivých obvodech a fázích

Dům zátěž: L1 23 W, L2 17 W, L3 2 W
 Backup zátěž: L1 250 W, L2 41 W, L3 90 W

PV1 výkon: 347 W, PV2 výkon: 1347 W, PV1 napětí: 290 V, PV2 napětí: 613 V

Datum Měnič: 10.3.23 15:11:41

1694 W, 23 W, 250 W, 273 W, 1590 W, 20 W, 31.3 °C, L1 668, L2 367, L3 554, On-Grid, General Mode, 30.0 °C

Celkem dům: 3497.8 kWh, Celkem prodej: 1899.3 kWh, Celkem nákup: 5300.8 kWh, celkem nabití: 1183.9 kWh, Celkem vybití: 902.9 kWh

Relé ET plus, Nabíjení Bat., Režim OFF GRID

Upravit řádek

Spotřebič: Nový spotřebič

L1:

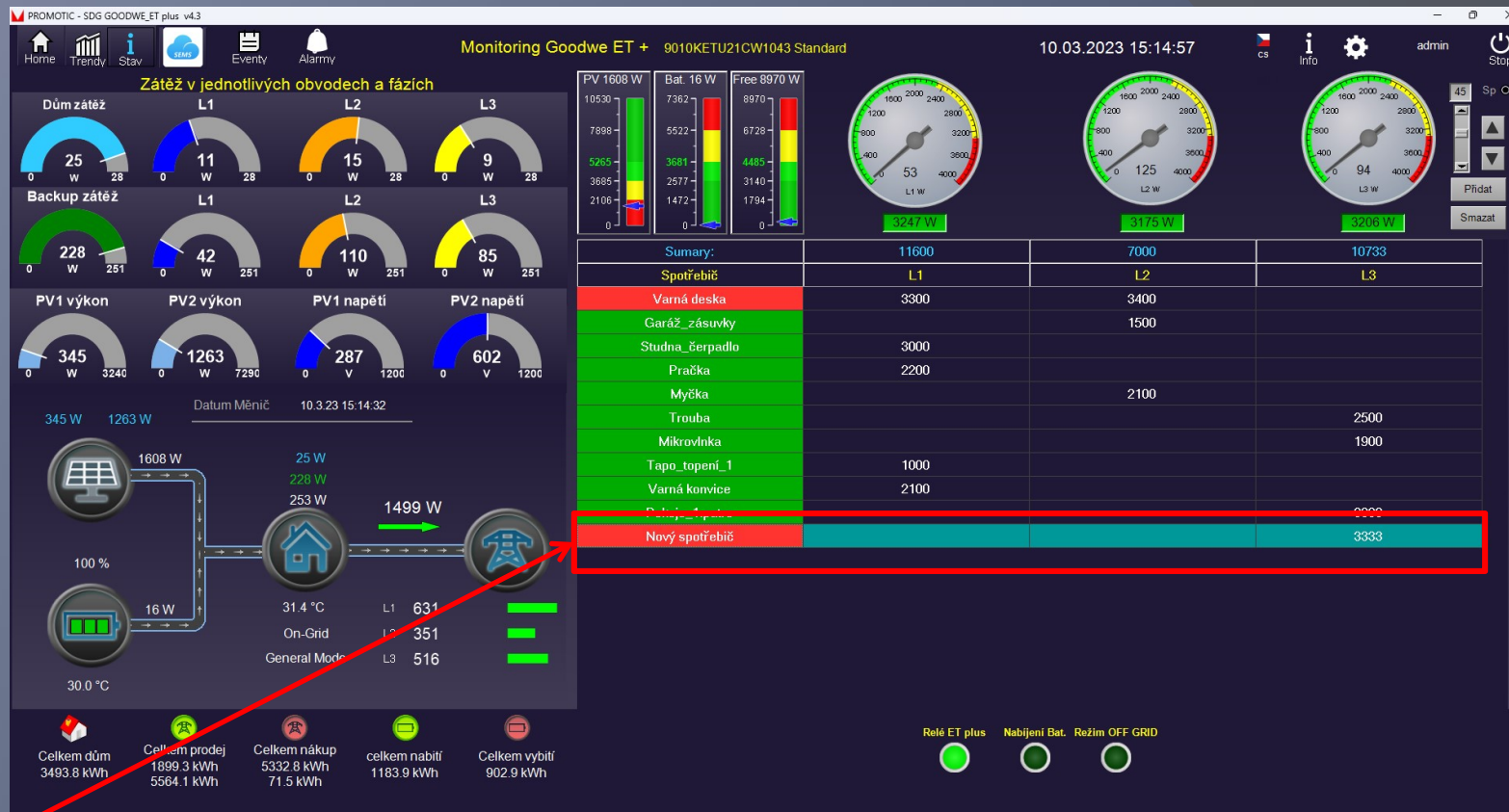
L2:

L3: 3333

OK, Storno

	L1	L2	L3
Myčka		2100	
Trouba			2500
Mikrovlnka			1900
Tapo_topení_1	1000		
Varná konvice	2100		
Pokoje_1.patro			3000
Varná deska	3300	3400	

➤ **Například: Nový spotřebič a L3 hodnotou 3333 a potvrdíme OK**



- **Nový spotřebič s L3 hodnotou 3333 se nám zobrazil na spodku tabulky**
- **Pomoci šipek ho přesuneme na novou pozici**

PROMOTIC - SDG GOODWE ET plus v4.3

Monitoring Goodwe ET + 9010KETU21CW1043 Standard 10.03.2023 15:22:11 admin

Zátěž v jednotlivých obvodech a fázích

Dům zátěž L1 L2 L3
 25 W 16 W 14 W 11 W

Backup zátěž L1 L2 L3
 205 W 38 W 109 W 54 W

PV1 výkon PV2 výkon PV1 napětí PV2 napětí
 320 W 1249 W 291 V 595 V

Datum Měnič 10.3.23 15:21:44

1589 W 25 W 230 W 1510 W 15 W

31.3 °C L1 625 L2 345 L3 539

On-Grid General Mode

30.0 °C

Celkem dům 2493.8 kWh Celkem prodej 1899.3 kWh 5564.3 kWh Celkem nákup 5400.8 kWh 71.5 kWh celkem nabití 1183.9 kWh Celkem vybití 902.9 kWh

Relé ET plus Nabíjení Bat. Režim OFF GRID

Upravit řádek
 Spotřebič: Nový spotřebič OK Storno

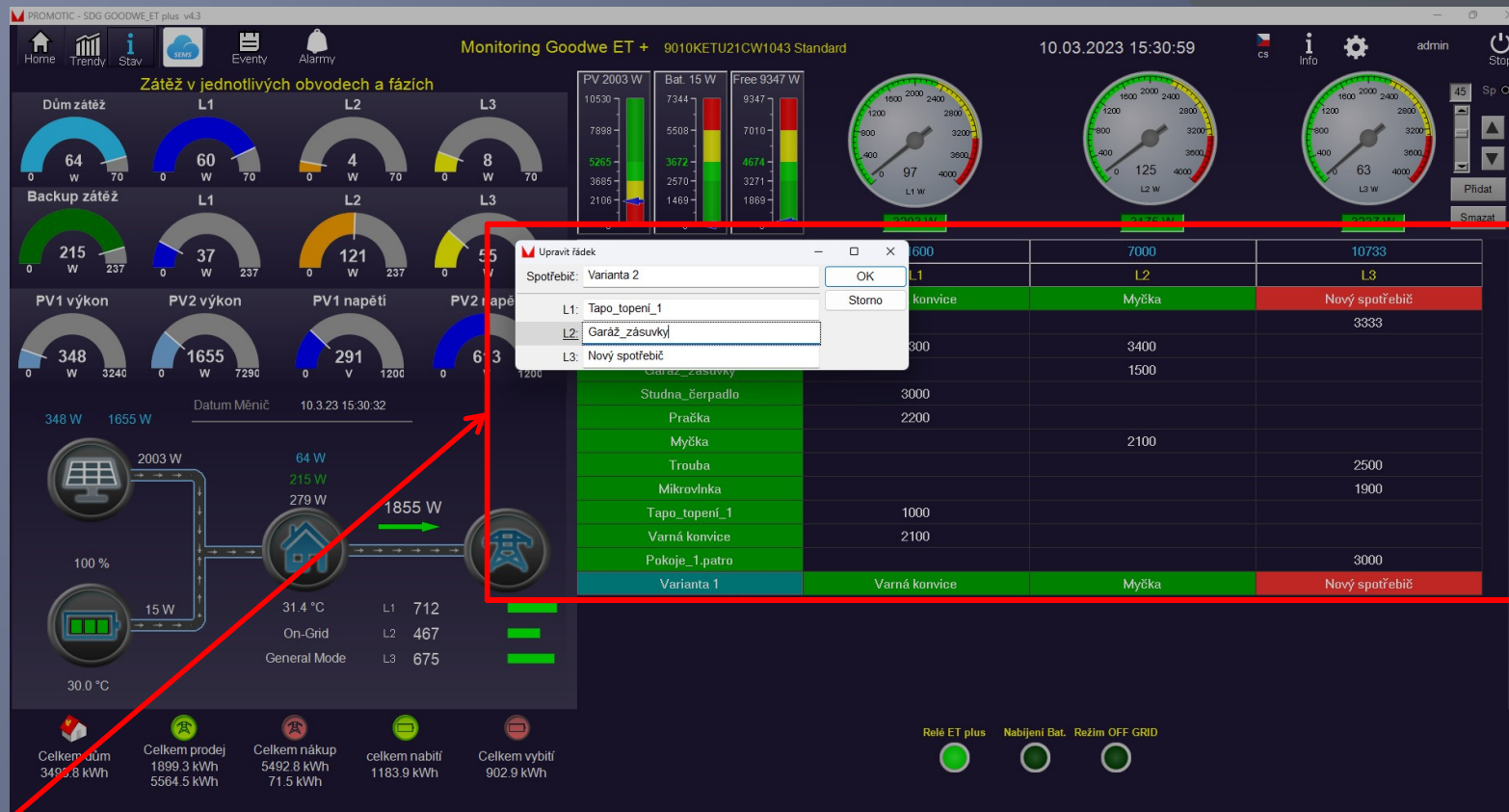
L1: L2: L3: 3333

Summary:	11600	7000	10733
Spotřebiči	L1	L2	L3
Nový spotřebič			3333
Mamá dečko	2200	2400	
Garáž zásuvky		1500	
Studna čerpadlo	3000		
Pračka	2200		
Myčka		2100	
Trouba			2500
Mikrovlnka			1900
Topení_1	1000		
Varná konvice	2100		
Pokoje_1.patro			3000

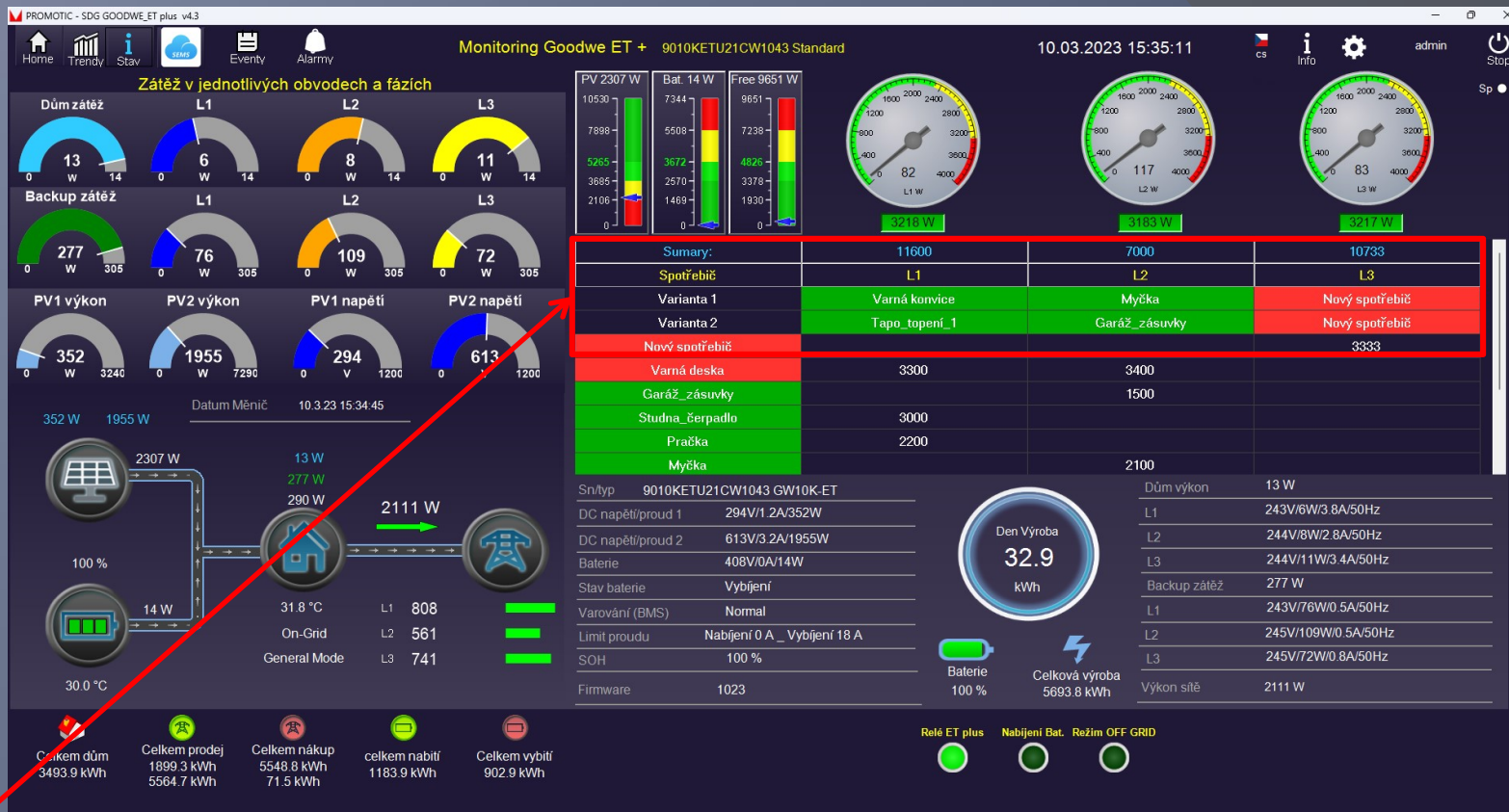
- Po přesunutí, dvojklikem opět otevřeme tabulku a opět potvrdíme OK, aby se nám řádek uložil na nové pozici



➤ Stejným způsobem si doplníme všechny spotřebiče a vytvoříme vlastní seznam



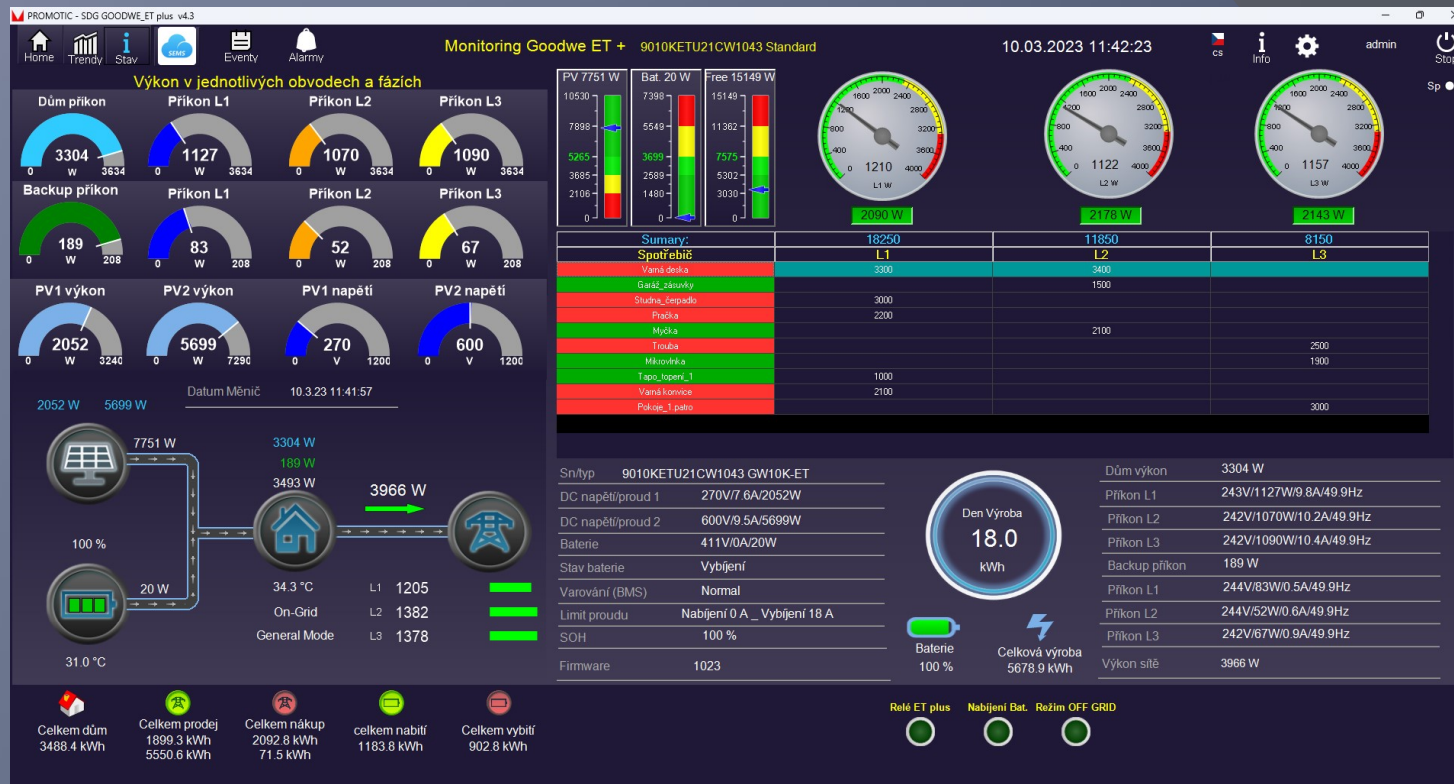
- Následně stejným postupem vytvoříme varianty(1, 2, ...) možnosti spuštěných spotřebičů, kde uvidíme postupné zatížení jednotlivých fází a možnost spuštění dalšího spotřebiče
- Řádek vyplníme názvy spotřebičů dle dané L1, L2, L3 !!!



➤ Řádek vyplníme názvy spotřebičů dle dané L1, L2, L3 !!!

➤ <http://new.sundaygate.cz/>

➤ <https://www.facebook.com/groups/745180873694507>



Monitoring Goodwe ET Promotic SunDayGate (SDG-4) NASTAVENÍ SPOTŘEBIČŮ